

ĐÁNH GIÁ TÁC ĐỘNG MÔI TRƯỜNG

(Environmental Impact Assessment)

TS. NGUYỄN VĂN TRAI
KHOA THỦY SẢN
ĐẠI HỌC NÔNG LÂM TPHCM

Tài liệu đề nghị

- 1- Lê trình, 2000. **Đánh giá tác động môi trường- Phương pháp và ứng dụng**. NXB Khoa học kỹ thuật.
- 2- Nguyễn Đình Mạnh, 2005. **Giáo trình đánh giá tác động môi trường**. Đại Học Nông Nghiệp 1, Hà Nội.
- 3- Environmental impact assessment-Guidelines for FAO field projects. FAO, Rome, 2012.
- 4- Bài giảng.
- 5- **Các tài liệu khác???**
- 6-Website:

NỘI DUNG

- Chương 1: Khái quát về EIA
- Chương 2: Nguyên lý tiến hành EIA
- Chương 3: Quy trình thực hiện EIA
- Chương 4: Các ứng dụng điển hình cho ngành thủy sản

Chương 1: Khái quát về EIA

- Các khái niệm-định nghĩa
- Ý nghĩa của EIA
- Quy trình chung
- Lĩnh vực ứng dụng

1. Khái niệm về “môi trường” (environment):



- **Môi trường** ở đây được hiểu là một hệ thống gồm tất cả các yếu tố liên quan có ảnh hưởng đến hoạt động sống quanh ta, bao gồm:

- **yếu tố địa lý** (địa quyển-geosphere),
- **yếu tố sinh học** (sinh quyển-biosphere),
- **yếu tố kinh tế-xã hội** (socio-economic)



Môi trường có thể nhận tác **động âm** hoặc/và **tác động dương** từ các **hoạt động của tự nhiên** và của **con người**



- **(đọc thêm)**

- *Môi trường theo CQQLMT New Zealand:*

Môi trường nghĩa là các thành phần của trái đất, gồm:

- a) Đất, nước, không khí gồm cả các tầng của khí quyển
- b) Gồm tất cả vật chất vô cơ, hữu cơ và sinh vật sống, và
- c) Những hệ thống tương tác nhau bao gồm các thành phần ở mục a) và b)

- *Môi trường theo CQQLMT Canada:*

Môi trường gồm:

- a) Các hệ sinh thái gồm các phần cấu thành nên chúng như các cộng đồng sinh vật và con người, và
- b) Tất cả các nguồn tài nguyên thiên nhiên, và
- c) Những điều kiện kinh tế, xã hội, văn hóa, nghệ thuật có ảnh hưởng hoặc bị ảnh hưởng bởi những thành phần nêu trong định nghĩa này

Định nghĩa của VN theo Luật môi trường 1994

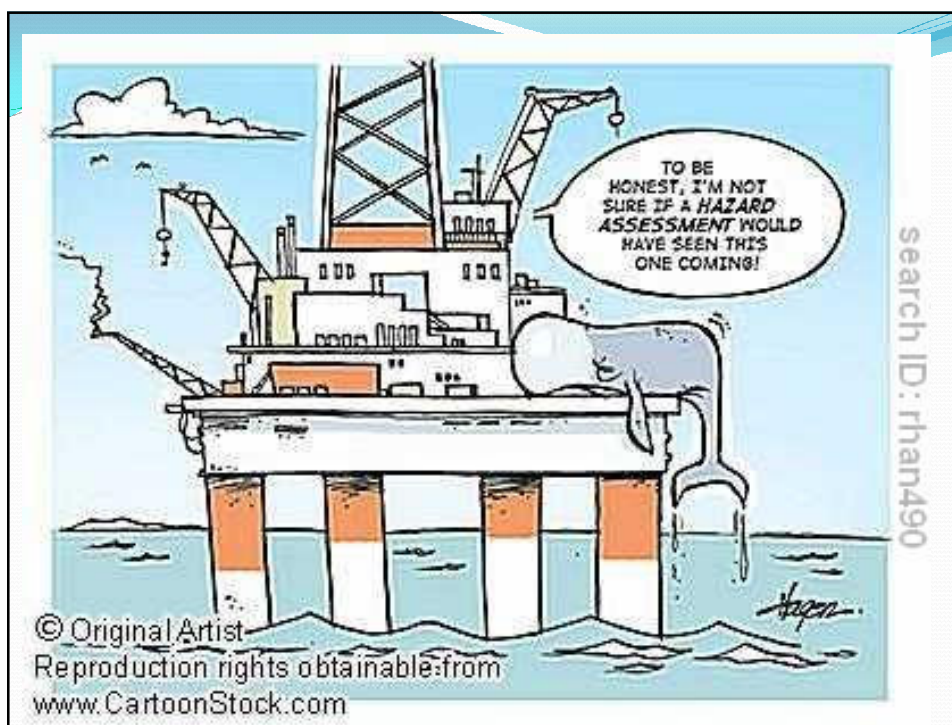
(Lê trình, 2000)

- ***“Môi trường bao gồm các yếu tố tự nhiên và yếu tố vật chất nhân tạo quan hệ mật thiết với nhau, bao quanh con người, có ảnh hưởng tới đời sống, sản xuất, sự tồn tại, phát triển của con người và thiên nhiên”***

EIA/ĐTM là gì?

- **2. EIA là gì:**

EIA là công việc **đánh giá tác động** của một **dự án/chương trình/chính sách** lên môi trường; để **bảo vệ cuộc sống** lành mạnh của con người và những sinh vật khác, **tránh hoặc hạn chế những tác động xấu** do dự án đó gây ra trên vùng bị ảnh hưởng



Theo Luật BVMT của VN

(Lê trình, 2000)

- EIA là quá trình **phân tích, đánh giá, dự báo ảnh hưởng** đến môi trường của các dự án, quy hoạch phát triển KT-XH của các cơ sở sản xuất, kinh doanh, công trình kinh tế, khoa học, kỹ thuật, y tế, văn hóa, xã hội, an ninh, quốc phòng và các công trình khác, **đề xuất các giải pháp** thích hợp về bảo vệ môi trường

3- Các khái niệm khác

- **Trạng thái môi trường** (environmental state) của một khu vực hay quốc gia là trạng thái chủ yếu của môi trường trên hai phương diện:
 - **tình trạng vật lý-sinh học**
 và
 - **tình trạng kinh tế-xã hội**

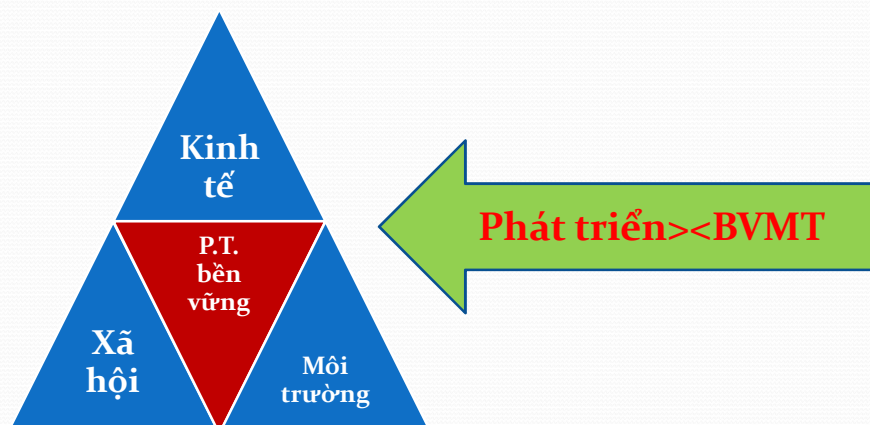


Môi trường luôn ở một trạng thái nào đó và có thể thay đổi theo hoạt động của tự nhiên và hoạt động của con người



Nhận xét: Hoạt động sản xuất của con người luôn cần sử dụng các loại tài nguyên, do vậy chúng thường tiêu hao hoặc thậm chí có thể làm cạn kiệt/tàn phá tài nguyên này.

Sự cân đối giữa phát triển và bảo vệ môi trường



Chỉ thị môi trường (indicators)

- Là đại lượng biểu thị đặc trưng của môi trường ở một trạng thái xác định
- Chỉ thị này bao gồm tập hợp của nhiều thông số (parameters)

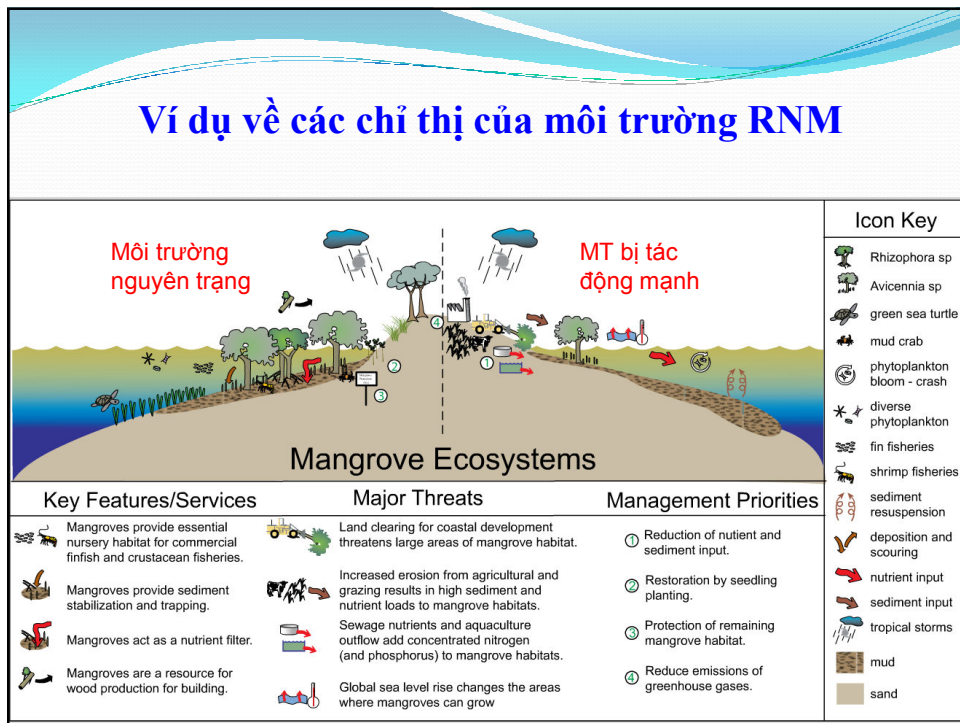
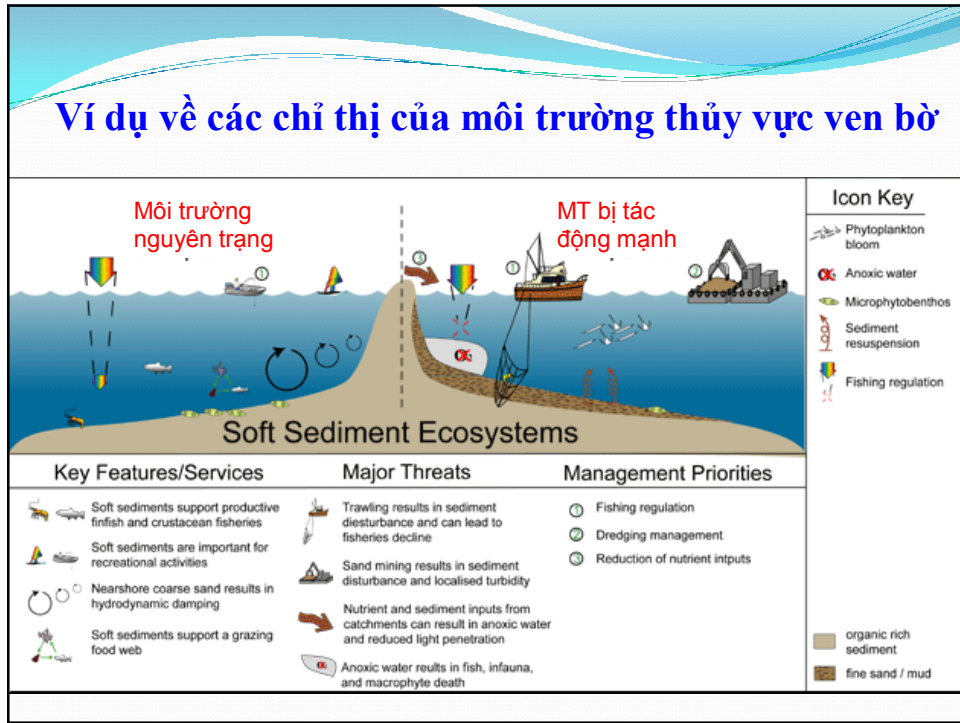
Ví dụ: chỉ thị cho môi trường nước tốt có thể bao gồm các đặc tính như nước trong, không mùi hôi, không màu lạ, v.v.

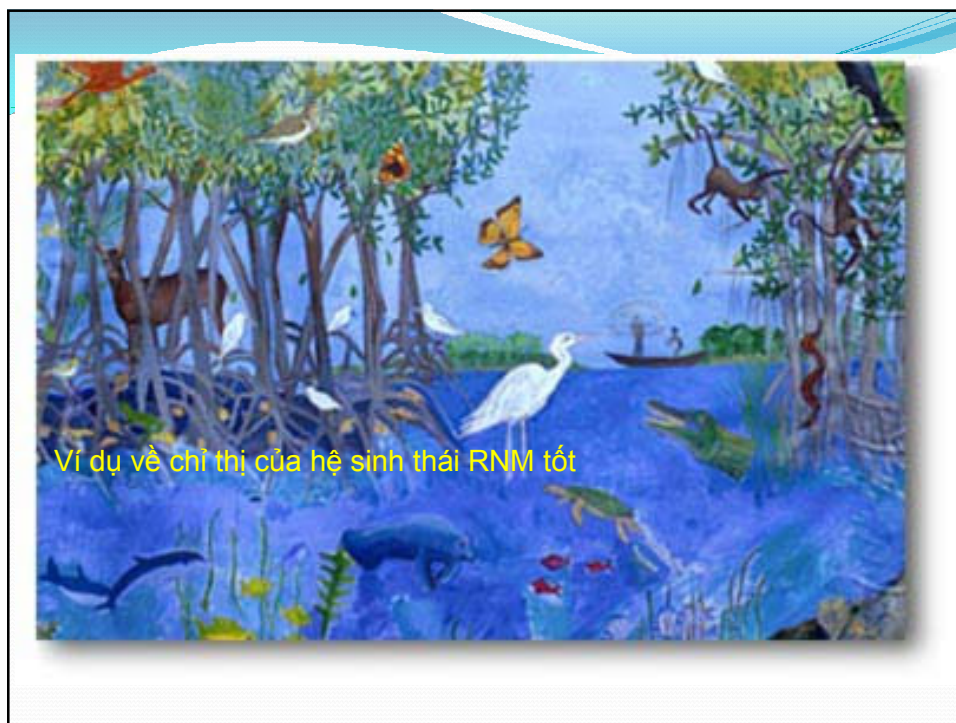


Ví dụ về chỉ thị của môi trường rừng

Các chỉ thị môi trường

	Môi trường Rừng nguyên trạng	Môi trường Rừng bị tác động
Các thông số môi trường	Cây to	Cây nhỏ
	Đa dạng cây và con	Giống loài giảm
	Độ che phủ lớn	Giảm độ che phủ
	Năng suất sinh học cao	Năng suất sinh học thấp





Thông số môi trường (parameters)

- Đại lượng vật lý, hóa học, sinh học cụ thể
- Phản ánh tính chất môi trường

Ví dụ:

- Hàm lượng dưỡng chất trong đất và nước
- Độ đục của nước (biểu thị bằng độ xuyên thấu ánh sáng)
- Độ pH đất, nước

Tiêu chuẩn môi trường (*environmental standard*)

- Bộ số liệu chuẩn hóa các thông số môi trường

Ví dụ: tiêu chuẩn môi trường nước để nuôi trồng thủy sản; tiêu chuẩn mức sống của sinh viên đại học; tiêu chuẩn phân loại người nghèo/giàu, v.v.

- Riêng cho từng quốc gia, vùng miền
- Riêng cho các mục đích sử dụng khác nhau

- Tham khảo trang web:

<http://www.nea.gov.vn/tieuchuan.htm>

Giá trị tối hạn các thông số						
STT	Tên gọi	Ký hiệu/Công thức	Đơn vị	A	B	C
1	Amoniac (tính theo N)	NH ₃ (N)	mg/l	0.1	0.5	0.5
2	Asen	As	mg/l	0.05	0.01	0.05
3	Cadimi	Cd	mg/l	0.005	0.005	0.01
4	Chất rắn lơ lửng	SS	mg/l	20	50	200
5	Chì	Pb	mg/l	0.1	0.05	0.1
6	Clo tự do	Cl	mg/l	-	0.01	-
7	Coliform	-	mg/l	1000	1000	1000
17	mùi	mùi	-	không khó chịu	-	-
18	Nhiệt độ	t°	°C	30	-	-
19	Nhu cầu oxy sinh hoá	BOD ₅	mg/l	<20	<10	<20
20	Oxy hoà tan	DO	mg/l	>=4	>=5	>=4
21	pH	pH	-	6.5-8.5	6.5-8.5	6.5-8.5
26	Xianua	CN-	mg/l	0.01	0.01	0.02

A: Bãi tắm
 B: Nuôi thủy sản
 C: Các nơi quy định khác

Nguồn: <http://www.nea.gov.vn/tieuchuan.htm>

- **Ý nghĩa của EIA:** cung cấp thông tin có hệ thống về một dự án đang hình thành và tác động của nó lên môi trường, giúp những người có liên quan đưa ra quyết định về việc hủy bỏ hoặc thực hiện dự án cũng như cách thức thực hiện tốt nhất
- **Lĩnh vực áp dụng:** tất cả các lĩnh vực, gồm: quản lý tài nguyên, hoạch định vùng và đô thị, quản lý rủi ro, hệ thống quản lý môi trường, VÀ lĩnh vực bảo vệ những giống loài có nguy cơ tuyệt chủng, những cộng đồng và hệ sinh thái đang bị đe dọa.
- **Ai cần thực hiện EIA?:** đơn vị xây dựng dự án (chủ dự án) và cả đơn vị thẩm định dự án.

**Lưu ý: phân biệt dự án phát triển
và dự án EIA**

Hết ch-1!